

1 Sicherheitswarnungen

Bitte lesen Sie vor der Installation oder dem Betrieb der Heizelementeinheit alle Anweisungen sorgfältig durch und befolgen Sie sie vollständig. Der Handtuchwärmer und die Heizelementeinheit müssen von qualifizierten Klempnern und Elektrikern installiert werden. Bitte stellen Sie sicher, dass die Stromversorgung vollständig abgeschaltet ist, bevor Sie mit der Installation beginnen.

Auf dem britischen Markt muss das Produkt gemäß den aktuellen IEE-Verkabelungsvorschriften fest an das 220/240-Volt-Wechselstromnetz angeschlossen werden.

Das Heizelement darf NIEMALS verwendet werden, ohne dass ein geeigneter Handtuchwärmer mit Wasser oder Flüssigkeit mit dem richtigen Flüssigkeitsstand gefüllt ist. (Es wird empfohlen, den Flüssigkeitsstand bis zur Oberkante des ersten Heizstabes zu füllen. Verwenden Sie bei Bedarf im kalten Bereich das Frostschutzmittel).

Der Kühler ist spritzwassergeschützt (IPX4), sollte jedoch NIEMALS in Wasser getaucht oder einem ständigen Wasserstrahl ausgesetzt werden.

Das Gerät, die Teile oder die Verpackung sind kein Spielzeug für Kinder.

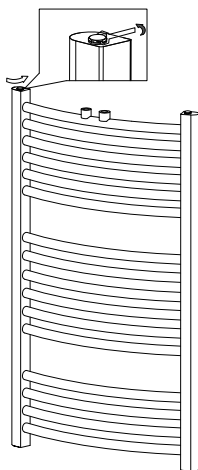
Das Gerät darf nicht von Personen (einschließlich Kindern) mit eingeschränkten physischen, sensorischen oder geistigen Fähigkeiten verwendet werden, sondern nur unter Aufsicht einer sachkundigen Person.

2 Installation

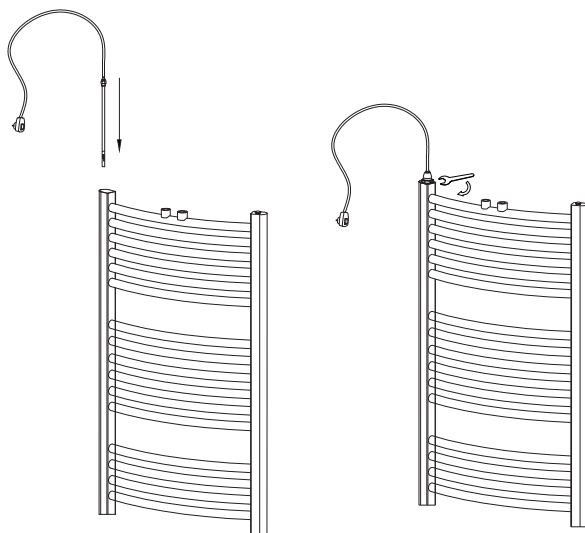
Vorsicht

Schalten Sie während des Installations- und Wartungsprozesses immer die Hauptstromversorgung aus.

Schritt 1: Decken Sie den Boden vor der Verlegung mit einem sauberen, weichen Tuch ab. Stellen Sie den Heizkörper vorsichtig senkrecht auf und wählen Sie, auf welcher Seite das Heizelement installiert werden soll, und verwenden Sie den Schraubenschlüssel, um den Stecker herauszuschrauben (gegen den Uhrzeigersinn).



Schritt 2: Schrauben Sie das Heizelement mit dem Schraubenschlüssel fest auf den Heizkörper (im Uhrzeigersinn).



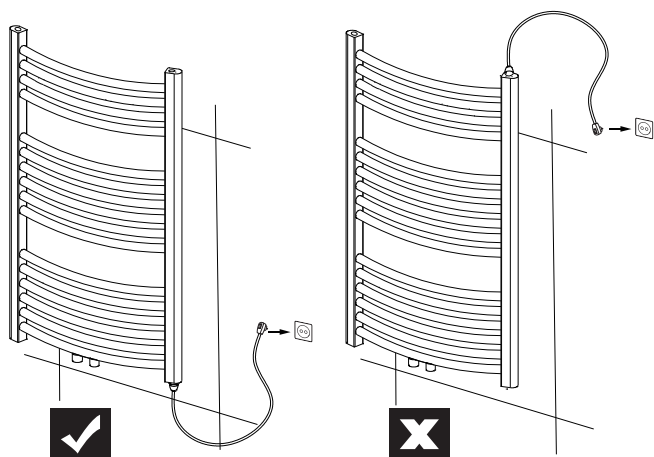
Warnung!

Das Heizelement muss senkrecht in den Heizkörper gesteckt und mit einem geeigneten Schraubenschlüssel festgezogen werden.

Schritt 3: Schrauben Sie den Stopfen auf der anderen Seite ab, füllen Sie den Kühler bis zur Oberseite des ersten Heizstabs mit Wasser (oder Frostschutzmittel) auf und schrauben Sie den Stopfen wieder fest.

Schritt 4: Montieren Sie den Heizkörper an die Wand, indem Sie die Montageanleitung des Heizkörpers beachten.

Bitte beachten: Das Heizelement muss an der Unterseite des Heizkörpers platziert werden.



1 Safety & Warnings

Before installation or operating the Heating Element Unit, please read all of these instructions carefully and follow them in full. Towel Rail Radiator and the Heating Element Unit must be installed by qualified plumbers and electricians. Please ensure that the electric supply is fully switched off before commencing installation.

In the UK market, the product must be hard wired to the 220/240 Volt AC mains power supply in accordance with the current IEE wiring regulations.

The heating element must NEVER be used without a suitable towel rail radiator being filled with water or fluid at correct fluid level. (Filling the fluid level up to the top of the first heating bar is recommended. Use the antifreeze fluid when needed in the cold area)

The radiator is splash proof (IPX4) but should NEVER be immersed in, or subject to a constant spray of water.

The appliance is not a toy for children.

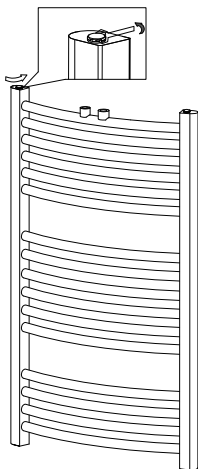
The unit is not to be used by persons (including children) with reduced physical, sensory or mental capabilities, only use if they are supervised by a competent person.

2 Installation

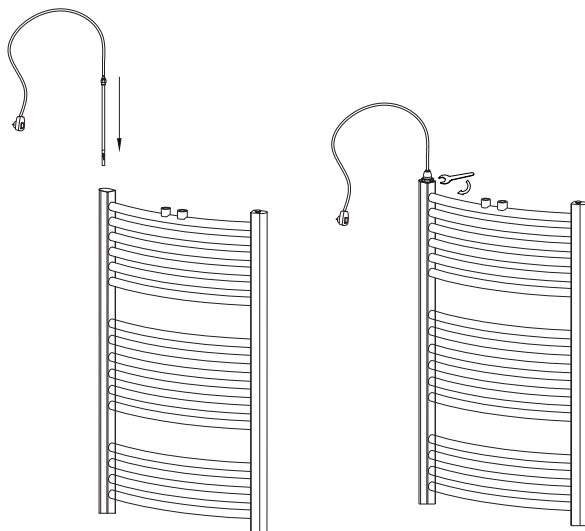
Caution

Always switch off the main power supply during the installation and maintenance process.

Step 1: Before the installation, cover the floor with a clean soft cloth. Carefully place the radiator upside down, choose which side to install the heating element in and use the spanner to unscrew the plug (anti-clockwise)



Step 2: Securely screw the heating element onto the radiator by spanner (clockwise).



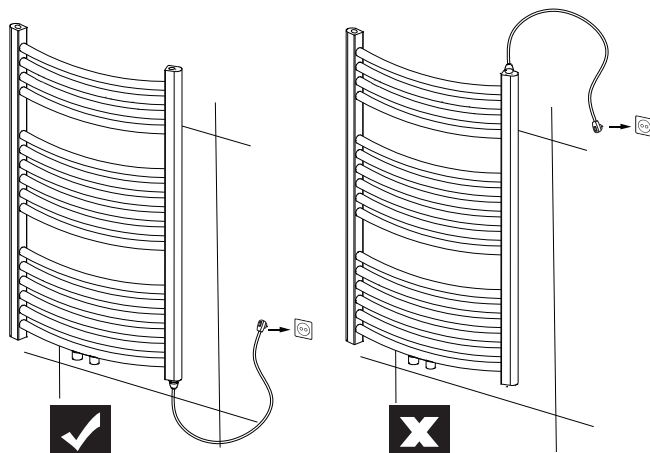
Warning!

The heating Element must be put straight into the radiator vertically and tighten by a suitable spanner.

Step 3: Unscrew the plug on the other side, fill the radiator up with water (or antifreeze fluid if needed) to the top of the first heating bar, then screw the plug back in securely.

Step 4: Fit the radiator to the wall, following the radiator fitting instructions.

Please Note: the Heating Element must be placed at the bottom of the Radiator





V02-10-2025